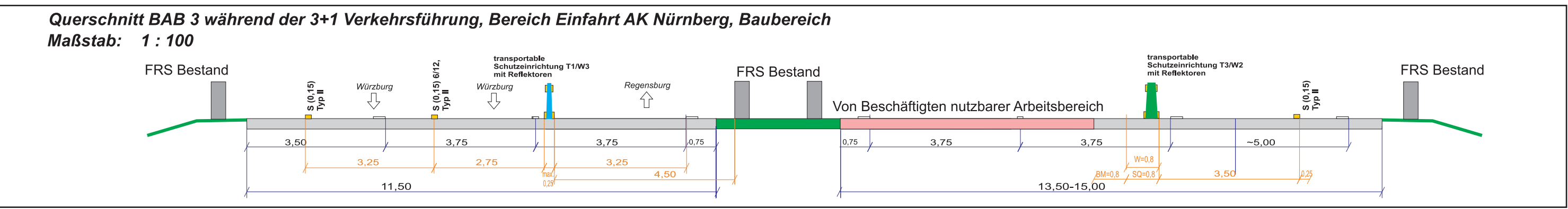
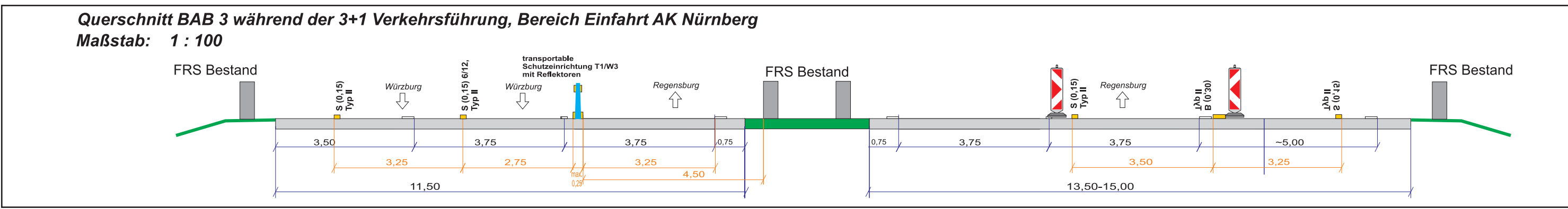
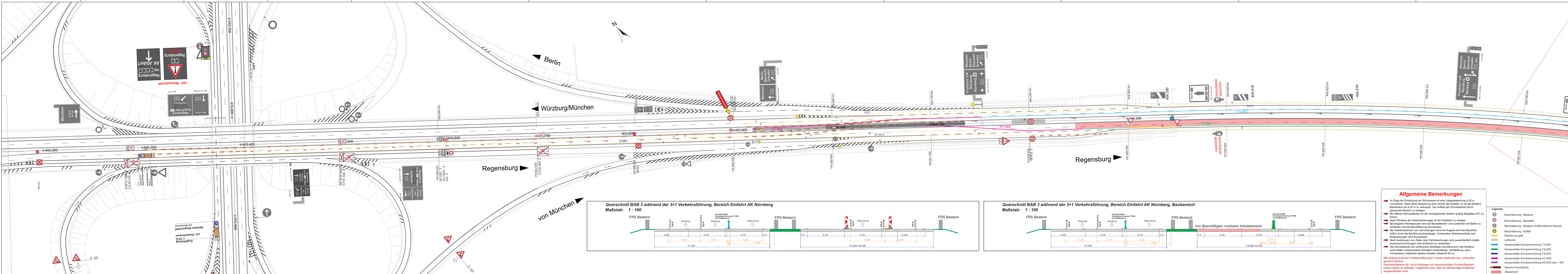


- ### Allgemeine Bemerkungen
- ➔ Im Zuge der Einrichtung der Schutzwand ist eine Längsabsperzung à 50 m vorzusehen. Dient diese Absperzung dem Schutz der Arbeiter, so ist der Abstand Baubereich auf à 25 m zu verkürzen. Der Aufbau der Schutzwände hat im gesperrten Bereich zu erfolgen.
 - ➔ Bei offenen Schutzplanken ist der durchgehende Verkehr analog Regelplan DV1 zu führen.
 - ➔ Nach Rückbau der Verkehrsführungen ist die Fahrbahn zu reinigen.
 - ➔ Bei längeren Arbeitspausen sind die Baustellenein- und ausfahrten mit Baken zu schließen und die Beschilderung abzudecken.
 - ➔ Bei Verkehrszeichen und -einrichtungen ohne km-Angabe sind die Standorte örtlich durch die Bauführung festzulegen. Vorhandene Streckenverbote und Wegweisungen sind anzupassen.
 - ➔ Beim Auskreuzen von Zielen oder Fahrbeziehungen sind ausschließlich mobile Auskreuzvorrichtungen oder ähnliches zu verwenden.
 - ➔ Die Schutzwände sind analog dem jeweiligen Anprallversuch des Systems aufzustellen (insbesondere bezüglich Systemlänge, Verdübelung, usw.). Vorhandene Leitpfosten bleiben erhalten (Abstand 50 m).
- Alle widersprüchlichen Festbeschilderungen müssen deaktiviert bzw. unkenntlich gemacht werden!
Geschwindigkeiten etc. durch Abhängen mit undurchsichtigen Kunststoffsäcken!
Diese müssen so befestigt- / angebracht sein, dass ein selbständiges Aufdecken ausgeschlossen wird!

Die Autobahn Nordbayern Niederlassung Nordbayern Außenstelle Fürth Nürnberger Straße 18, 90762 Fürth		bearbeitet: _____ gezeichnet: _____ geprüft: _____ Projekt-Nr.: xxx Bezeichnung: xxx	
Nr.	Art der Änderung	Datum	Zeichen
Lagesystem	Gauß-Krüger, DHDN90	Stand Kataster	
Höhensystem	DHHN12 (NN)	Bestandsvermessung	
<h2>AUSSCHREIBUNG</h2>			
Die Autobahn GmbH des Bundes		Unterlage / Blatt-Nr.: 6.5 / 1 Verkehrszeichenplan Verkehrsphase 5, Nachph. 1	
A3 / D404L Betr.-km 404+200 bis Betr.-km 410+200		Maßstab: 1 : 1000	
A 3 D404R Fahrbahnerneuerung zwischen AK Nürnberg und AK Altdorf			
Betriebs-km 404,200 bis 410,200			
Aufgestellt: Niederlassung Nordbayern Außenstelle Fürth			



Allgemeine Bemerkungen

- Im Zuge der Einrichtung der Schutzwand ist eine Längsabspernung à 50 m vorzusehen. Dient diese Abspernung dem Schutz der Arbeiter, so ist der Abstand Baubereich auf à 25 m zu verkürzen. Der Aufbau der Schutzwände hat im gesperrten Bereich zu erfolgen.
- Bei offenen Schutzplanken ist der durchgehende Verkehr analog Regelplan DV17 zu führen.
- Nach Rückbau der Verkehrsführungen ist die Fahrbahn zu reinigen.
- Bei längeren Arbeitspausen sind die Baustellenein- und ausfahrten mit Baken zu schließen und die Beschilderung abzudecken.
- Bei Verkehrszeichen und -einrichtungen ohne km-Angabe sind die Standorte örtlich durch die Bauführung festzulegen. Vorhandene Streckenverbote und Wegweisungen sind anzupassen.
- Beim Auskreuzen von Zielen oder Fahrbeziehungen sind ausschließlich mobile Auskreuzvorrichtungen oder ähnliches zu verwenden.
- Die Schutzwände sind analog dem jeweiligen Anprallversuch des Systems aufzustellen (insbesondere bezüglich Systemlänge, Verdübelung, usw.). Vorhandene Leitpfosten bleiben erhalten (Abstand 50 m).

Legende

- Beschilderung - Bestand
- Beschilderung - Baustelle
- Beschilderung - Bestand, Entfall während Bauzeit
- Beschilderung - Entfall
- Markierung gelb
- Leitborde
- transportable Schutzzeileinrichtung T1/eW3
- transportable Schutzzeileinrichtung T3/eW2
- transportable Schutzzeileinrichtung T3/eW4
- transportable Schutzzeileinrichtung H1/eW5
- transportable Schutzzeileinrichtung H2/eW2 bzw. / W5
- Standort Kontrollchip
- Baubereich

Alle widersprüchlichen Festbeschilderungen müssen deaktiviert bzw. unkenntlich gemacht werden!
Geschwindigkeiten etc. durch Abhängen mit undurchsichtigen Kunststofftaschen!
Diese müssen so befestigt / angebracht sein, dass ein selbständiges Aufdecken ausgeschlossen wird!

1 2 3 4 5 6 7

Die Autobahn
Niederlassung Nordbayern
Außenstelle Fürth
Nürnberger Straße 18, 90762 Fürth

bearbeitet:
gezeichnet:
geprüft:
Projekt-Nr.: xxx
Bezeichnung: xxx

Nr.	Art der Änderung	Datum	Zeichen
Lagesystem	Gauß-Krüger, DHDN90	Stand Kataster	
Höhensystem	DHHN12 (NN)	Bestandsvermessung	

AUSSCHREIBUNG

Die Autobahn GmbH des Bundes

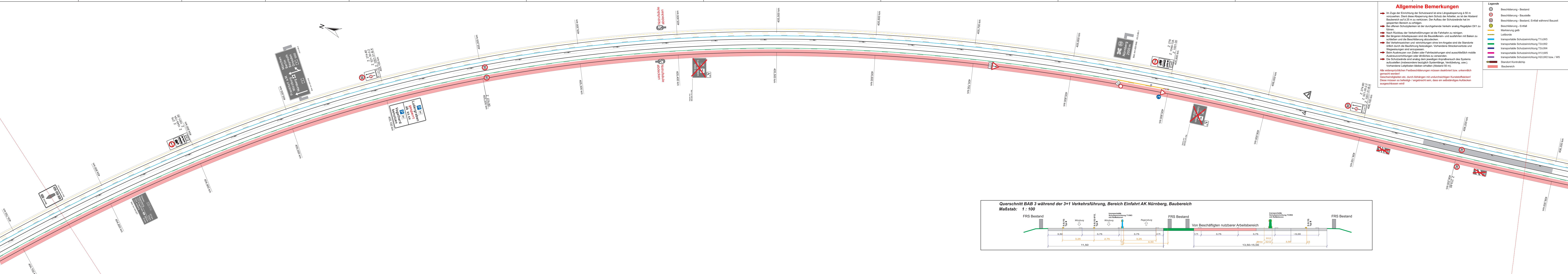
Unterlage / Blatt-Nr.: / 2
Verkehrszeichenplan
Verkehrsphase 5, Nachph. 1

Maßstab: 1 : 1000

A 3 D404R
Fahrbahnerneuerung zwischen AK Nürnberg und AK Altdorf

Betriebs-km 404,200 bis 410,200

Aufgestellt:
Niederlassung Nordbayern
Außenstelle Fürth



1 2 3 4 5 6 7

Die Autobahn
Niederlassung Nordbayern
Außenstelle Fürth
Nürnberger Straße 18, 90762 Fürth

bearbeitet:
gezeichnet:
geprüft:
Projekt-Nr.: xxx
Bezeichnung: xxx

Nr.	Art der Änderung	Datum	Zeichen

Lagesystem: Gauß-Krüger, DHDN90
Höhensystem: DHHN12 (NN)

Stand Kataster:
Bestandsvermessung:

AUSSCHREIBUNG

Die Autobahn GmbH des Bundes

Unterlage / Blatt-Nr.: / 3
Verkehrszeichenplan
Verkehrsphase 5, Nachph. 1

A3 / D404R
Betriebs-km 404+200 bis Betriebs-km 410+200

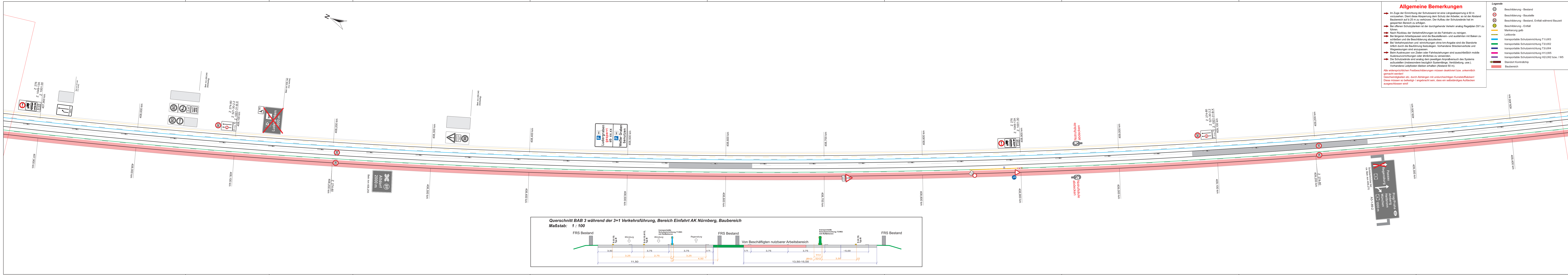
PROJIS-Nr.: --

Maßstab: 1 : 1000

A 3 D404R
Fahrbahnerneuerung zwischen AK Nürnberg und AK Altdorf

Betriebs-km 404,200 bis 410,200

Aufgestellt:
Niederlassung Nordbayern
Außenstelle Fürth



		bearbeitet:		
Niederlassung Nordbayern		gezeichnet:		
Außenstelle Fürth		geprüft:		
Nürnberger Straße 18, 90762 Fürth		Projekt-Nr.:		xxx
		Bezeichnung:		xxx

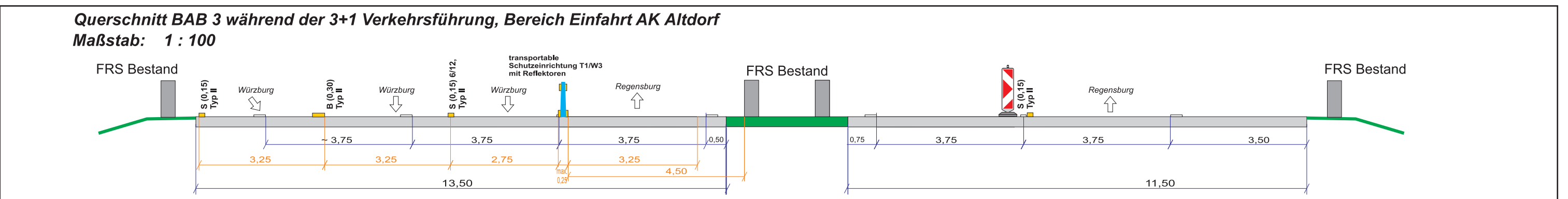
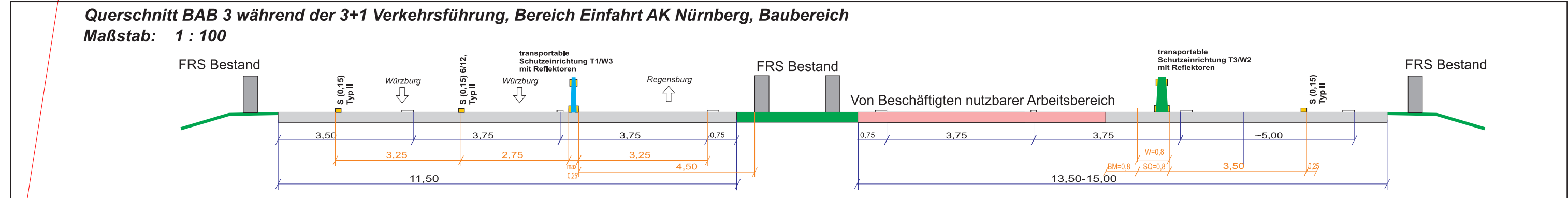
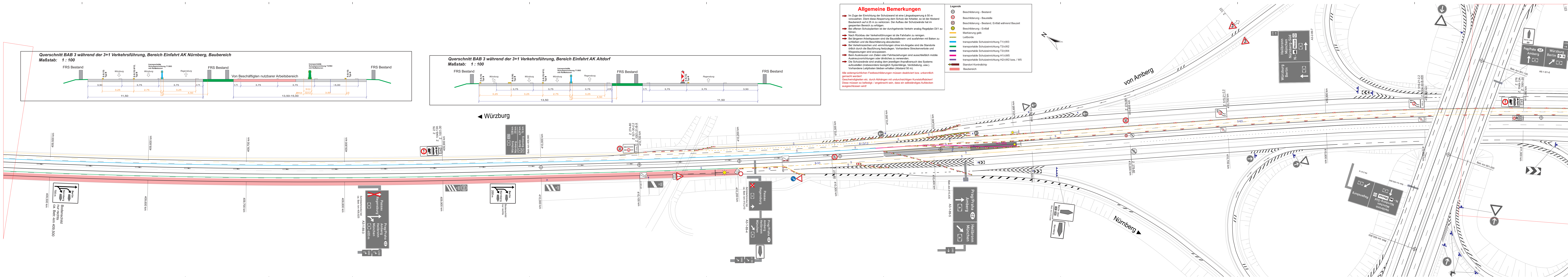
Nr.	Art der Änderung	Datum	Zeichen

Lagesystem	Gauß-Krüger, DHDN90	Stand Kataster	
Höhensystem	DHHN12 (NN)	Bestandsvermessung	

AUSSCHREIBUNG

Die Autobahn GmbH des Bundes	Unterlage / Blatt-Nr.: / 5
A3 / D404R Betr.-km 404+200 bis Betr.-km 410+200	Verkehrszeichenplan Verkehrsphase 5, Nachph. 1
PROJIS-Nr.: --	Maßstab: 1 : 1000

A 3 D404R Fahrbahnerneuerung zwischen AK Nürnberg und AK Altdorf	
Betriebs-km 404,200 bis 410,200	
Aufgestellt: Niederlassung Nordbayern Außenstelle Fürth	



- Allgemeine Bemerkungen**
- ➔ Im Zuge der Einrichtung der Schutzwand ist eine Längsabspernung à 50 m vorzusehen. Dient diese Abspernung dem Schutz der Arbeiter, so ist der Abstand Baubereich auf à 25 m zu verkürzen. Der Aufbau der Schutzwände hat im gesperrten Bereich zu erfolgen.
 - ➔ Bei offenen Schutzplanken ist der durchgehende Verkehr analog Regelplan DV1 zu führen.
 - ➔ Nach Rückbau der Verkehrsführungen ist die Fahrbahn zu reinigen.
 - ➔ Bei längeren Arbeitspausen sind die Baustellenein- und ausfahrten mit Baken zu schließen und die Beschilderung abzudecken.
 - ➔ Bei Verkehrszeichen und -einrichtungen ohne km-Angabe sind die Standorte örtlich durch die Bauführung festzulegen. Vorhandene Streckenverbote und Wegweisungen sind anzupassen.
 - ➔ Beim Auskreuzen von Zielen oder Fahrbeziehungen sind ausschließlich mobile Auskreuzvorrichtungen oder ähnliches zu verwenden.
 - ➔ Die Schutzwände sind analog dem jeweiligen Anprallversuch des Systems aufzustellen (insbesondere bezüglich Systemlänge, Verdübelung, usw.). Vorhandene Leitposten bleiben erhalten (Abstand 50 m).
- Alle widersprüchlichen Festbeschreibungen müssen deaktiviert bzw. unkenntlich gemacht werden!
Geschwindigkeiten etc. durch Abhängen mit undurchsichtigen Kunststofftafeln!
Diese müssen so befestigt- / angebracht sein, dass ein selbständiges Aufdecken ausgeschlossen wird!

- Legende**
- ⊙ Beschilderung - Bestand
 - ⊙ Beschilderung - Baustelle
 - ⊙ Beschilderung - Bestand, Entfall während Bauzeit
 - ⊙ Beschilderung - Entfall
 - Markierung gelb
 - Leitborde
 - transportable Schutzeinrichtung T1/sW3
 - transportable Schutzeinrichtung T3/sW2
 - transportable Schutzeinrichtung T3/sW4
 - transportable Schutzeinrichtung H1/sW5
 - Standort Kontrollchip
 - Baubereich

Die Autobahn
Niederlassung Nordbayern
Außenstelle Fürth
Nürnberger Straße 18, 90762 Fürth

bearbeitet: _____
gezeichnet: _____
geprüft: _____
Projekt-Nr.: xxx
Bezeichnung: xxx

Nr.	Art der Änderung	Datum	Zeichen

Lagesystem	Gauß-Krüger, DHDN90	Stand Kataster
Höhensystem	DHHN12 (NN)	Bestandsvermessung

AUSSCHREIBUNG

Die Autobahn GmbH des Bundes

A3 / D404R
Betr.-km 404+200 bis Betr.-km 410+200

PROJIS-Nr.: --

Unterlage / Blatt-Nr.: 6.5 / 6
Verkehrszeichenplan
Verkehrsphase 5, Nachph. 1

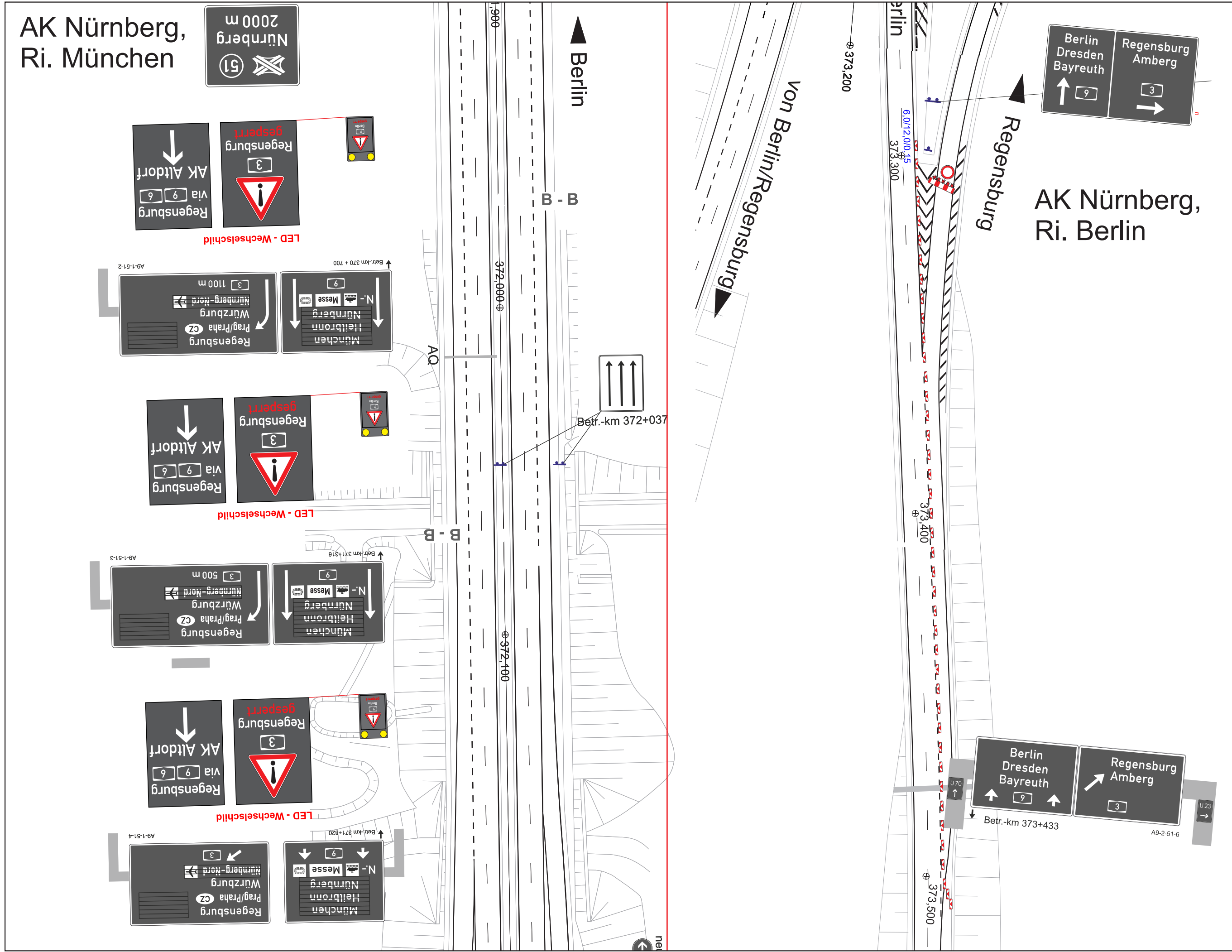
Maßstab: 1 : 1000

A 3 D404R
Fahrbahnerneuerung zwischen AK Nürnberg und AK Altdorf

Betriebs-km 404,200 bis 410,200

Aufgestellt:
Niederlassung Nordbayern
Außenstelle Fürth

.....



Allgemeine Bemerkungen

➔ Im Zuge der Einrichtung der Schutzwand ist eine Längsabspernung à 50 m vorzusehen. Dient diese Abspernung dem Schutz der Arbeiter, so ist der Abstand Baubereich auf à 25 m zu verkürzen. Der Aufbau der Schutzwände hat im gesperrten Bereich zu erfolgen.

➔ Bei offenen Schutzplanken ist der durchgehende Verkehr analog Regelplan DV1 zu führen.

➔ Nach Rückbau der Verkehrsführungen ist die Fahrbahn zu reinigen.

➔ Bei längeren Arbeitspausen sind die Baustellenein- und ausfahrten mit Baken zu schließen und die Beschilderung abzudecken.

➔ Bei Verkehrszeichen und -einrichtungen ohne km-Angabe sind die Standorte örtlich durch die Bauführung festzulegen. Vorhandene Streckenverbote und Wegweisungen sind anzupassen.

➔ Beim Auskreuzen von Zielen oder Fahrtbeziehungen sind ausschließlich mobile Auskreuzvorrichtungen oder ähnliches zu verwenden.

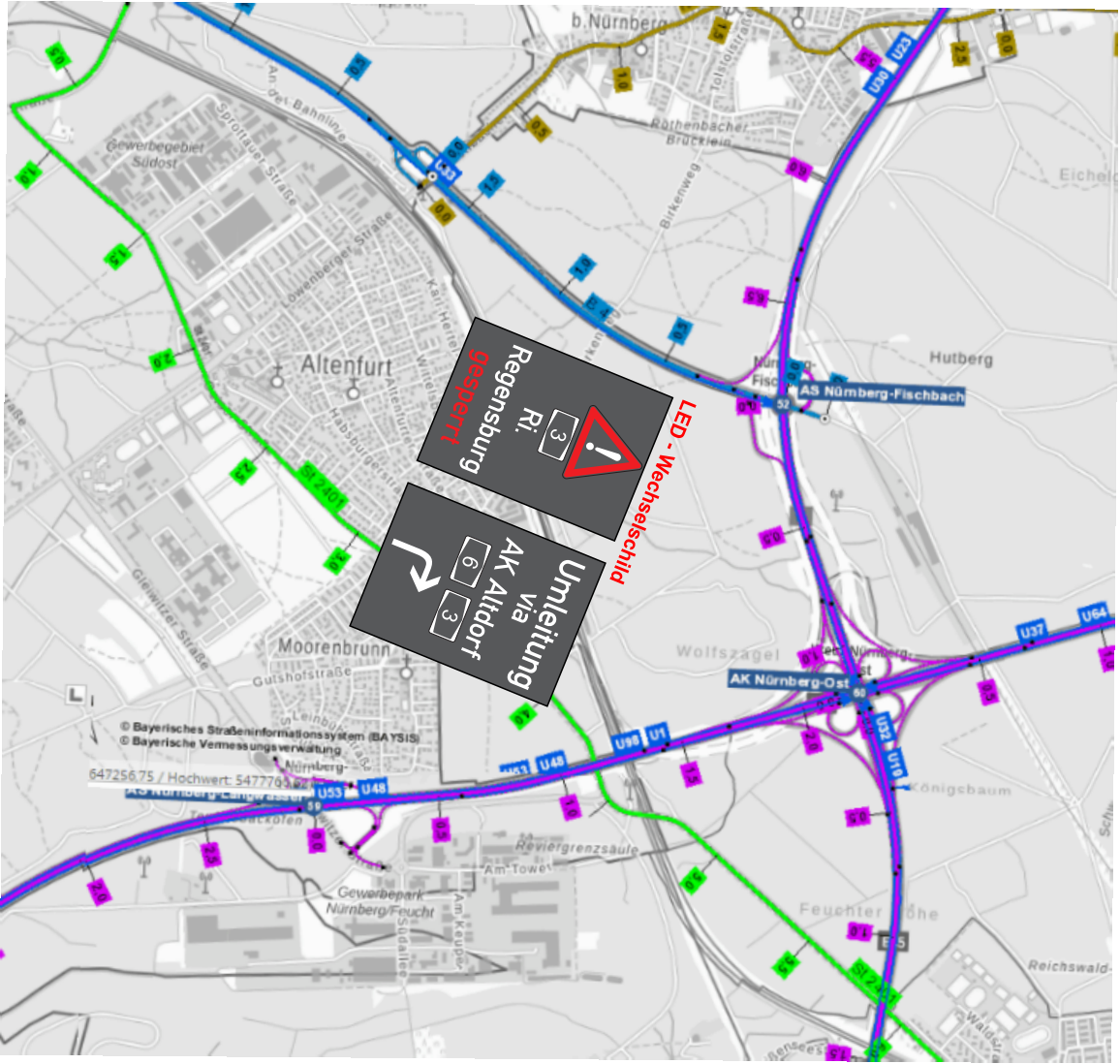
➔ Die Schutzwände sind analog dem jeweiligen Anprallversuch des Systems aufzustellen (insbesondere bezüglich Systemlänge, Verdübelung, usw.). Vorhandene Leitposten bleiben erhalten (Abstand 50 m).

Alle widersprüchlichen Festbeschilderungen müssen deaktiviert bzw. unkenntlich gemacht werden!
Geschwindigkeiten etc. durch Abhängen mit undurchsichtigen Kunststoffsäcken!
Diese müssen so befestigt / angebracht sein, dass ein selbständiges Aufdecken ausgeschlossen wird!

Legende

- ⊙ Beschilderung - Bestand
- ⊗ Beschilderung - Baustelle
- ⊗ Beschilderung - Bestand, Entfall während Bauzeit
- ⊙ Beschilderung - Entfall
- Markierung gelb
- Leitborde
- transportable Schutzeinrichtung T1≤W3
- transportable Schutzeinrichtung T3≤W2
- transportable Schutzeinrichtung T3≤W4
- transportable Schutzeinrichtung H1≤W5
- transportable Schutzeinrichtung H2≤W2 bzw. / W5
- ⬇ Standort Kontrollchip
- Baubereich

AS Nürnberg- Fischbach



1		2		3		4		5		6		7	
---	--	---	--	---	--	---	--	---	--	---	--	---	--

		bearbeitet:	
		gezeichnet:	
		geprüft:	
		Projekt-Nr.: xxx	
		Bezeichnung: xxx	

Nr.	Art der Änderung	Datum	Zeichen

Lagesystem	Gauß-Krüger, DHDN90	Stand Kataster	
Höhensystem	DHHN12 (NN)	Bestandsvermessung	

AUSSCHREIBUNG

Die Autobahn GmbH des Bundes		Unterlage / Blatt-Nr.: XX / 8	
A3 / D404L Betr.-km 404+200 bis Betr.-km 410+200		Verkehrszeichenplan Verkehrsphase 5, Nachph. 1	
PROJIS-Nr.: --		Maßstab: 1 : 1000	

A 3 D404R Fahrbahnerneuerung zwischen AK Nürnberg und AK Altdorf			
Betriebs-km 404,200 bis 410,200			

Aufgestellt: Niederlassung Nordbayern Außenstelle Fürth	Geprüft: Niederlassung Nordbayern Außenstelle Fürth
	Genehmigt: Niederlassung Nordbayern